

Импульсный обдувочный клапан

AXTS040□-□□-X2

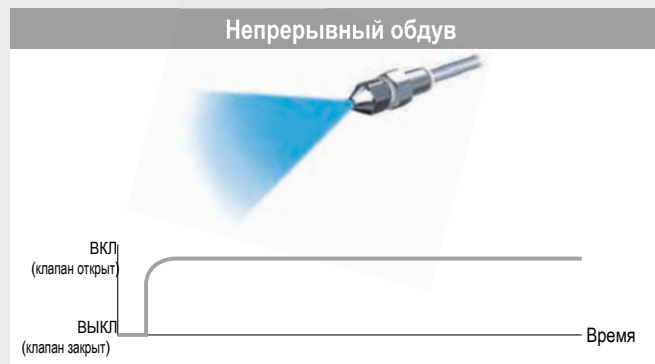
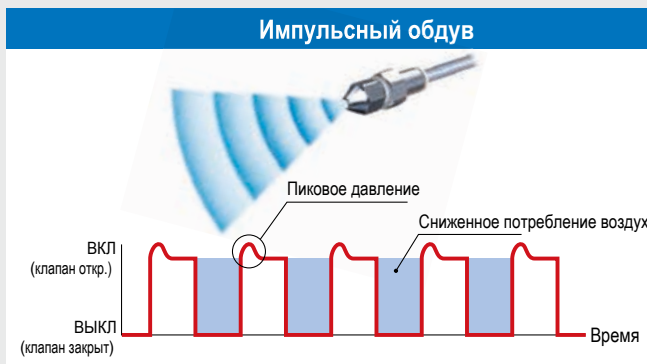
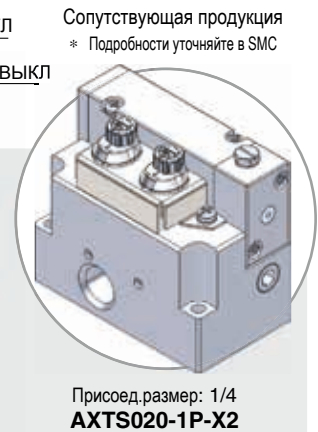
Особенности

- Пиковое давление постоянно сталкивающихся импульсов (волн) сжатого воздуха обеспечивает эффективный обдув

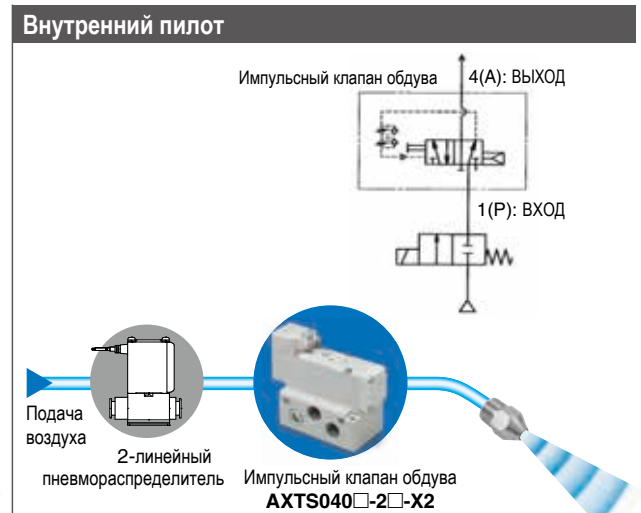
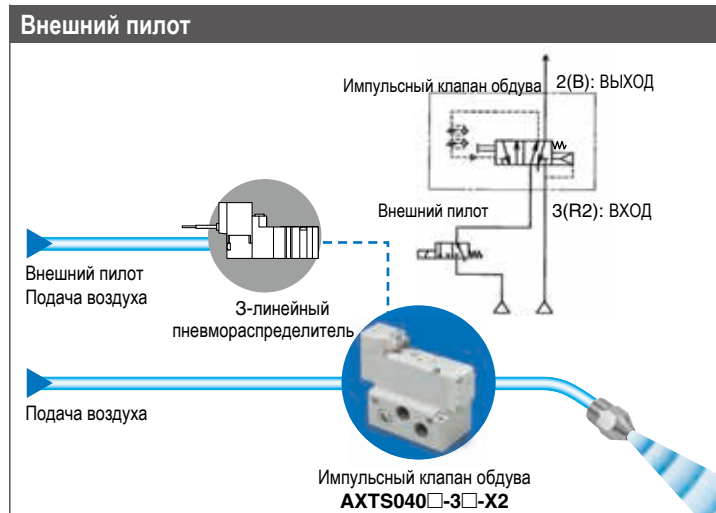
Потребление воздуха:

Снижено на 50%*1 или более

*1 При условии, что время ВКЛ и ВЫКЛ одинаково (скважность =2)



■ **Контроль за генерацией импульсов не требуется.** Импульсный обдув используется при простой подаче воздуха.



■ **Большой ресурс (не менее 200 млн циклов)**

■ **Настраиваемое время ВКЛ/ВЫКЛ**

Расходные характеристики

Тип привода	C [дм ³ /(с·бар)]	b	Cv
Внешний пилот	14	0.18	3.4
Внутренний пилот	12	0.14	2.9

■ **Диапазон рабочего давления: 0.2 ~ 1.0 МПа**

Номер для заказа

AXTS 040 □ - **3** □ -X2

Типоразмер	040	1/2
Тип резьбы	--	Rc
	F	G
	N	NPT
	T	NPTF
Ручное дублирование	--	--
	B	С блокировкой
Тип привода	2	Внутренний пилот
	3	Внешний пилот

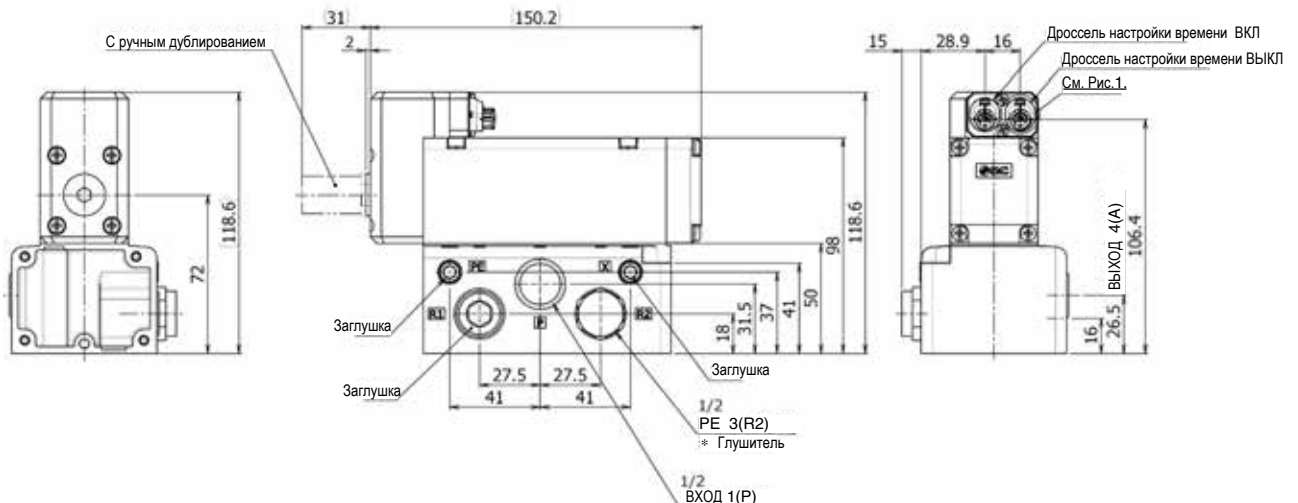
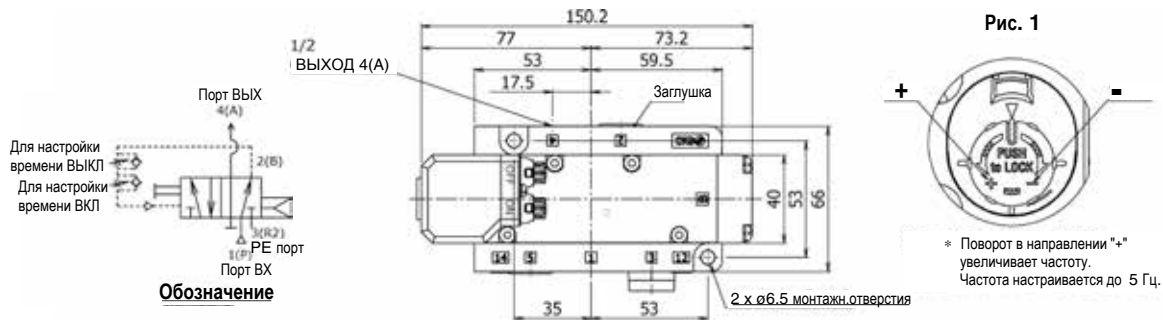
Технические характеристики

Модель	AXTS040□-2□-X2	AXTS040□-3□-X2	
Тип пилотного управления	Внутреннее	Внешнее	
Конструкция клапана	С притертым стальным золотником		
Рабочая среда	Сжатый воздух		
Диапазон рабочего давления	0.2 ~ 1.0 МПа	0 ~ 1.0 МПа	
Внешнее давление воздуха (пилот)	—	0.2 ~ 1.0 МПа	
Диапазон настройки частоты	1 ~ 5 Гц	1 ~ 8 Гц	
Испытательное давление	1.5 МПа		
Температура окружающей и рабочей среды	-10 ~ 50°C		
Смазка	Не требуется		
Расходные характеристики (Порт ВХ → Порт ВЫХ)	C [дм³/(с·бар)]	12	14
	b	0.14	0.18
	Cv	2.9	3.4

Размеры

[мм]

Внутреннее пилотное управление



Размеры

[мм]

Внешнее пилотное управление

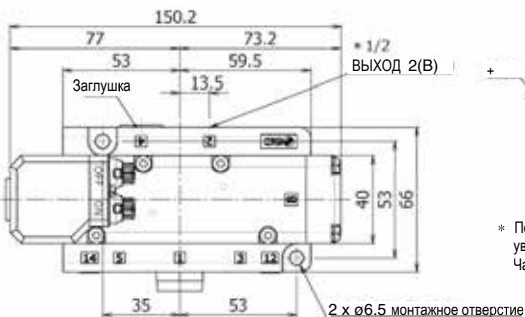
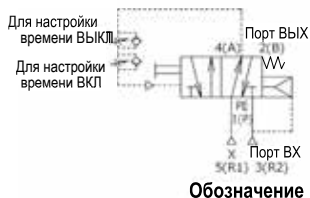


Рис. 1

