

Электропневматический позиционер

IP8000/IP8100

Электропневматический позиционер линейного и поворотного типов.

Предназначен для пропорционального управления перемещением исполнительных механизмов, приводами регулирующей арматуры.

- Устойчив к ударным и вибрационным нагрузкам
- Высокая точность позиционирования
- Стабильное управление даже малогабаритными исполнительными устройствами
- Возможность установки на различные типы пневмоприводов
- Взрывозащищенное и низкотемпературное взрывозащищенное исполнения
- Исполнение с датчиком положения, выход 4 ~ 20 мА (IP8100-001-J)

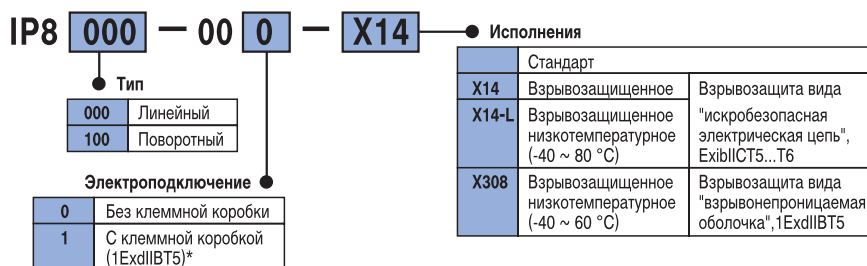
Технические характеристики

Модель	IP8000		IP8100	
Тип	Линейный тип		Поворотный тип	
	одностороннего действия	двустороннего действия	одностороннего действия	двустороннего действия
Среда	Сж. воздух, отфильтрованный 5 мкм, содержание масла не более 1 мг/м ³			
Входной сигнал (мА DC)	4 ~ 20			
Входное сопротивление (Ом)	235 ±5			
Диапазон рабочих давлений (МПа)	0.14 ~ 0.7			
Рабочий ход	10 ~ 85 мм (угол поворота рычага обратной связи 10° ~ 30°)		60° ~ 100°	
Чувствительность (% от полного диапазона)	≤ 0.1	≤ 0.5		
Линейность (% от полного диапазона)	≤ ±1	≤ ±2		
Гистерезис (% от полного диапазона)	≤ 0.75	≤ 1		
Воспроизводимость	≤ 0.5% (от полного диапазона)			
Влияние температуры	≤ 0.1% (от полного диапазона) / °C			
Влияние давления питания	≤ 0.3% (от полного диапазона) / 0.01 МПа			
Расход на выходе (норм. л/мин)	≥ 80 (при давлении питания 0.14 МПа)			
Потребление сжатого воздуха (норм. л/мин)	≤ 5 (при давлении питания 0.14 МПа)			
Диапазон рабочих температур (°C)	-20 ~ 80 (стандартное исполнение и ExibIICT5), -20 ~ 60 (ExibICT6), -40 ~ 60, -40 ~ 80 (низкотемпературные исполнения)			
Устойчивость к вибрации и ударам	Отсутствие резонанса на частотах 5 ~ 200 Гц			
Присоединительная резьба	Rc(PT) 1/4			
Кабельный ввод	G 1/2			
Степень защиты	IP65			
Маркировка взрывозащиты	исполнение X14	ExibIICT6 (ta=60°C), ExibIICT5 (ta=80°C)		
	исполнение X308	1ExdIIBT5		
Материал корпуса	Алюминиевый сплав (покрытие – эпоксидная смола)			
Вес (кг)	2.4 (с коммутационной коробкой: 2.6 кг)			



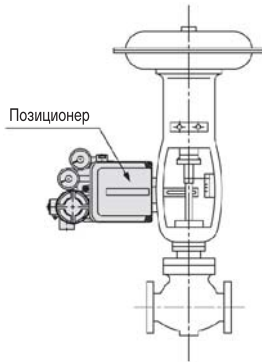
- 1) Низкотемпературное исполнение «-L»
- 2) Взрывозащищенное исполнение «-X14»
- 3) Вес с коммутационной коробкой: 2.6 кг

Номер для заказа

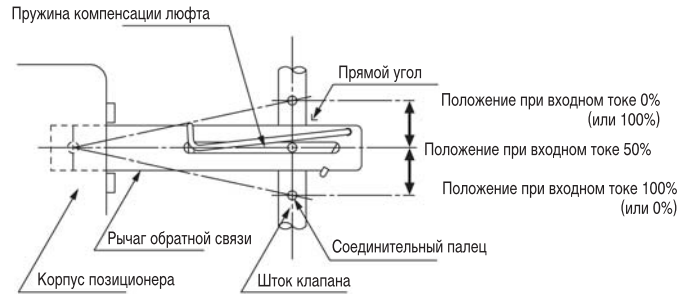


* Исполнение «-X14» доступно только без клеммной коробки
Исполнение «-X308» доступно только с клеммной коробкой

**Пример установки IP8000:
присоединение непосредственно к боковой стенке
диафрагменного клапана**



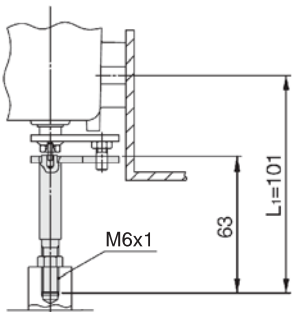
**Соединение рычага обратной связи
с исполнительным звеном**



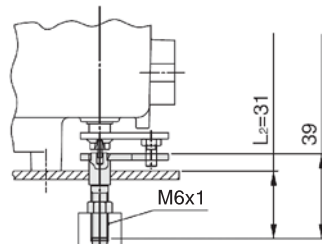
При 50-процентном уровне входного сигнала оси рычага и исполнительного звена должны образовывать прямой угол.

Принадлежности (заказываются отдельно)

Присоединения для IP8100



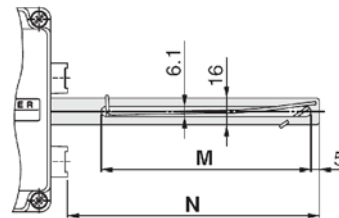
Присоединение типа MX



Присоединение типа SX

Наименование	Номер для заказа
Присоединение типа MX	P368010-36
Присоединение типа SX	P368010-37

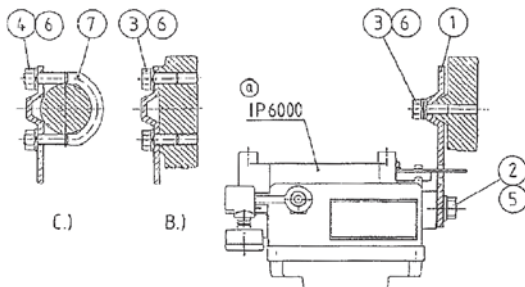
Рычаг обратной связи для IP8000



Ход исполнительного механизма	M	N	Номер для заказа
10 - 85 мм *	125	150	P368010-20
35 - 100 мм	110	195	P368010-21
50 - 140 мм	110	275	P368010-22

* Входит в стандартный комплект поставки

Монтажный комплект для IP8000

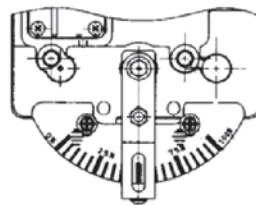


Наименование	Номер для заказа
Монтажный комплект для IP8000	INI-224-0-56-1

Состав монтажного комплекта

Поз.	Наименование	Кол-во (шт.)
1	Пластина для установки позиционера	1
2	Болт M8x16, DIN933	2
3	Болт M8x20, DIN933	4
4	Гайка M8, DIN934	4
5	Шайба 8.4, DIN125	2
6	Шайба гровера 8, DIN127	4
7	Хомут резьбовой, M8	2

Шкала указания угла поворота для IP8100



Номер для заказа	P565010-16
------------------	------------

Выходной дроссель

В случае присоединения позиционера к исполнительному устройству с малым рабочим объемом, в пневмораспределителе может быть установлен съемный дроссель в Выход 1 (OUT1) и Выход 2 (OUT 2).

Рабочий объем исполнительного устройства	Диаметр дросселя	Номер для заказа
90 см ³	0.7	P36801080
180 см ³	1	P36801081

Ремкомплекты

Серия	Номер для заказа
IP8000	KT-IP8000
IP8100	KT-IP8100

Манометры

Диапазон измерения	Номер для заказа
0 ~ 0.2 МПа	G43-2-01
0 ~ 0.4 МПа	G43-4-01
0 ~ 1.0 МПа	G43-10-01

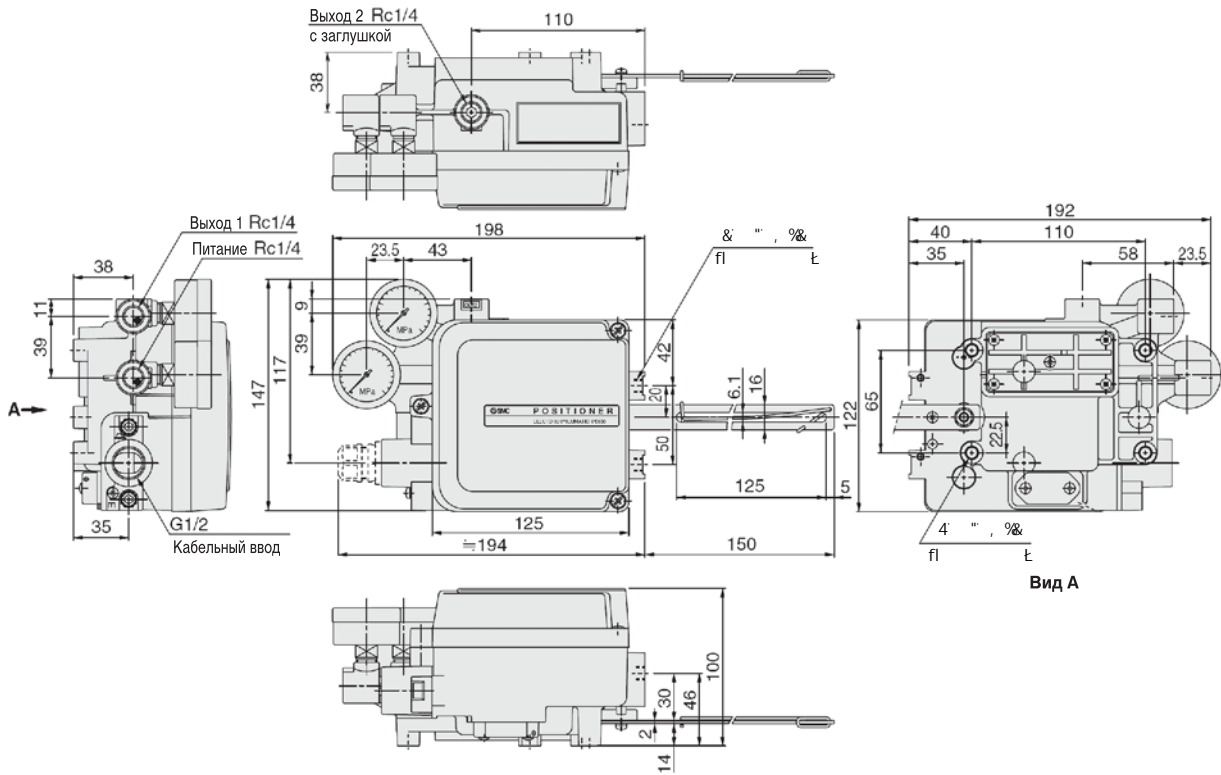
Кабельный ввод

Диаметр кабеля	Номер для заказа
7 ~ 9 мм	P368010-26
9 ~ 11 мм	P368010-27

Электropневматический позиционер IP8000/IP8100

Размеры

IP8000 – линейный тип



IP8100 – поворотный тип

