

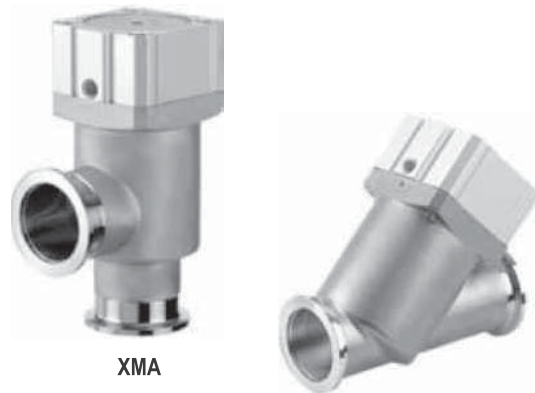
Угловые и прямые клапаны сильфонного типа с корпусом из нержавеющей стали

ХМА, ХУА

Фланец 16~80

Предназначены для герметичного перекрытия вакуумных магистралей

- Унифицированные присоединительные размеры CF, K(DN), KF(NW) от 16 до 80
- Пневматическое управление, бесконтактный опрос положения
- Высокая проводимость и быстродействие, компактные габариты
- Отсутствие сварных швов на корпусе и фланцах (цельнолитая деталь) снижает риск протекания в процессе работы и обеспечивает лучшие условия для вакуумной гигиены
- Вакуумные каналы полированы
- Откачка или подача атм. давления допустимы со стороны любого фланца
- Бесшовный сильфонный узел, выполненный из SUS316L, обеспечивает большой ресурс (2 млн циклов)



ХМА

ХУА

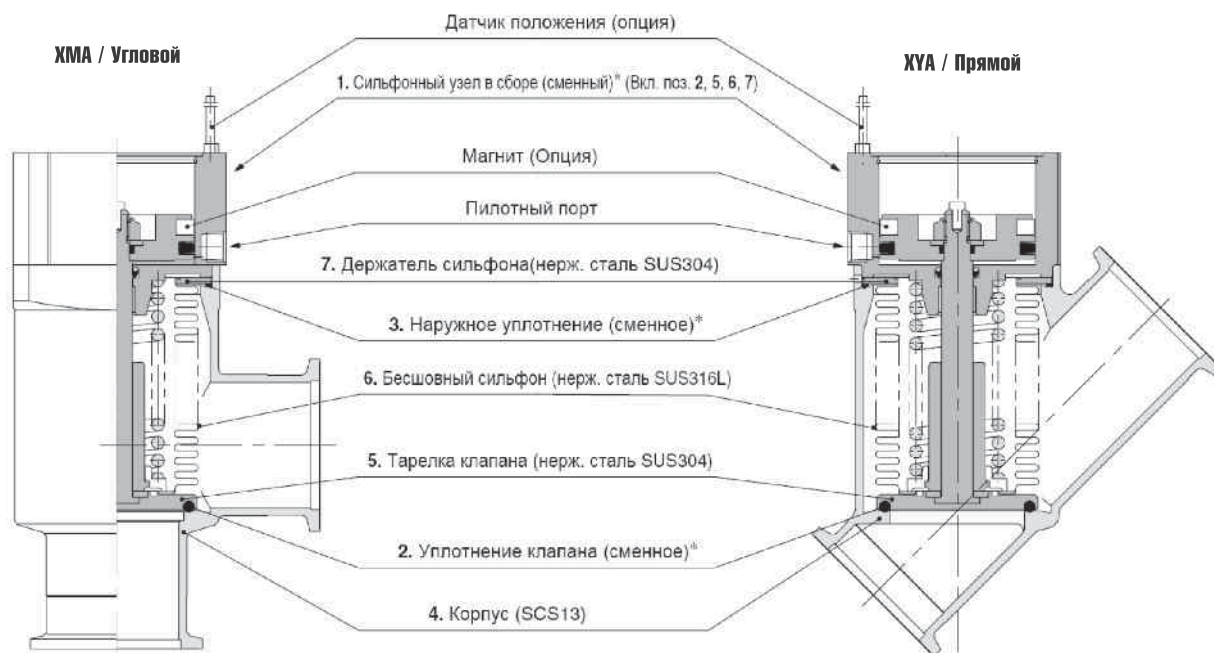
Технические характеристики

Модель	Угловой тип	ХМА-16	ХМА-25	ХМА-40	ХМА-50	ХМА-63	ХМА-80
	Прямой тип	-	ХУА-25	ХУА-40	ХУА-50	ХУА-63	ХУА-80
Тип клапана	Н.З.						
Размер фланца	16, CF034		25	40, CF070	50	63, CF114	80
Рабочая среда	Вакуум; газы, совместимые с нерж. сталью SUS304/316L и материалом уплотнений						
Рабочая температура (°C)	5 ~ 60 (высокотемпературное исполнение: 5 ~ 150)						
Рабочее давление (Па)	от атмосферного до 1×10^{-6}						
Проводимость в молек. режиме (л/с) ¹⁾	5		14	45	80	160	200
Натекание (Па · м ³ /с)	внутр.	1.3x10 ⁻¹⁰ при температуре окр. среды (без учета газопроницаемости)					
	наружн.	1.3x10 ⁻¹¹ при температуре окр. среды (без учета газопроницаемости)					
Время срабатывания (с)	0.05		0.1	0.21	0.24	0.26	0.28
Стандарт фланца	KF(NW), CF		KF(NW)	KF(NW), CF	KF(NW)	KF(NW), K(DN), CF	KF(NW), K(DN)
Материалы	Корпус - SCS13 (аналог SUS304), бесшовный сильфон - нерж. сталь SUS316L, уплотнения - FKM (стандарт)						
Управляющее давление (МПа)	0.4 ~ 0.7						
Присоединение управляющего воздуха	M5			Rc 1/8			
Ресурс (млн циклов)	2 (с уплотнениями из FKM)						
Вес (кг) ²⁾	ХМА	0.33 (0.37)	0.61	1.40 (1.76)	2.00	3.60 (4.96)	6.20
	ХУА	-	0.66	1.42	2.40	4.30	7.70

1) Проводимость соответствует проводимости колена аналогичного сечения

2) Вес в скобках для клапана с фланцем CF

Конструкция



Номер для заказа

Тип фланца	Размер фланца	Номер для заказа*	
		Угловой клапан ХМА	Прямой клапан ХУА
KF (NW)	16	ХМА-16-M9//	-
	25	ХМА-25-M9//	ХУА-25-M9//
	40	ХМА-40-M9//	ХУА-40-M9//
	50	ХМА-50-M9//	ХУА-50-M9//
	63	ХМА-63-M9//	ХУА-63-M9//
K(DN)	63	ХМА-63D-M9//	ХУА-63D-M9//
	80	ХМА-80D-M9//	ХУА-80D-M9//
CF	16 (034)	ХМА-16C-M9//	-
	40 (070)	ХМА-40C-M9//	-
	63 (114)	ХМА-63C-M9//	-

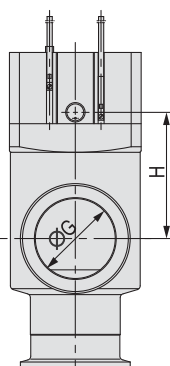
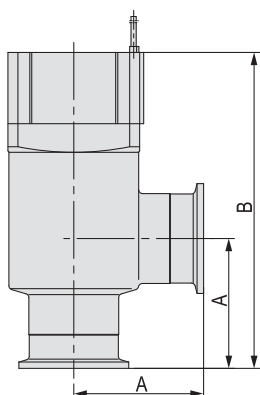
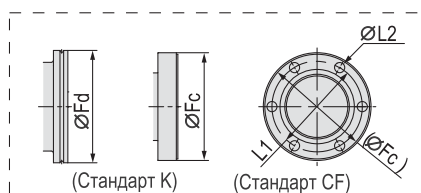
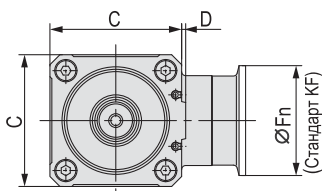
* Стандартный материал уплотнений - FKM.
Номера для заказа клапанов с уплотнениями из EPDM, Kalrez, CHEMRAZ, VMQ и др см. в каталоге на сайте <http://www.smc-pneumatik.ru/>.

Номера для заказа высокотемпературных клапанов, исполнений с индикатором рабочего состояния, с бесконтактными датчиками положения - см. в каталоге на сайте

Клапаны со встроенным пневмораспределителем - по запросу

Размеры

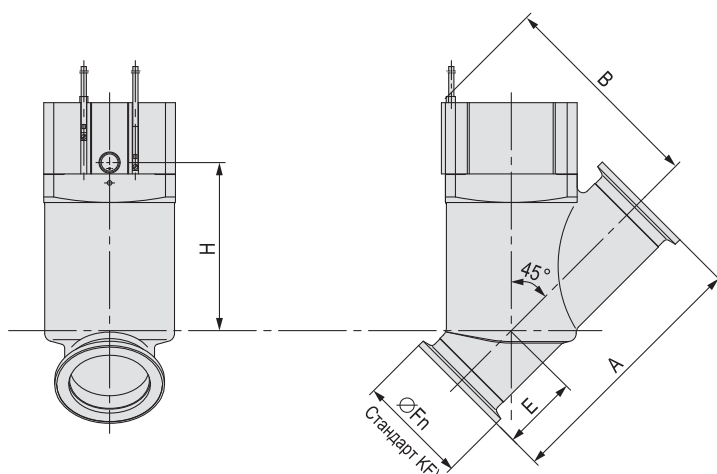
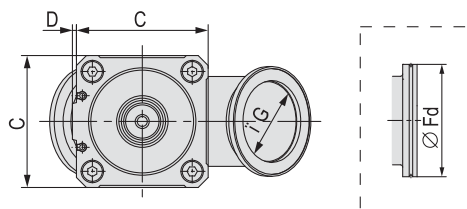
ХМА / Угловой



(MM)

Модель	A	B	C	D	F _n	F _d	F _c	G	H	P.C.D	L1	L2
ХМА-16	40	103	38	1	30	-	34	17	40	P.C.D 27	6-∅4.4	-
ХМА-25	50	113	48	1	40	-	-	26	39	-	-	-
ХМА-40	65	158	66	2	55	-	70	41	63	P.C.D 58.7	6-∅6.6	-
ХМА-50	70	170	79	2	75	-	-	52	68	-	-	-
ХМА-63	88	196	100	3	87	95	114	70	69	P.C.D 92.1	8-∅8.4	-
ХМА-80	90	235	117	3	114	110	-	83	96	-	-	-

ХУА / Прямой



(MM)

Модель	A	B	C	D	E	F _n	F _d	G	H
ХУА-25	100.2	79.5	48	1	23.5	40	-	26	64
ХУА-40	130	106	66	2	38	55	-	41	84
ХУА-50	178	119	79	2	53	75	-	52	95
ХУА-63	209	149	100	3	61	87	95	70	118
ХУА-80	268	178	117	3	80	114	110	83	142